



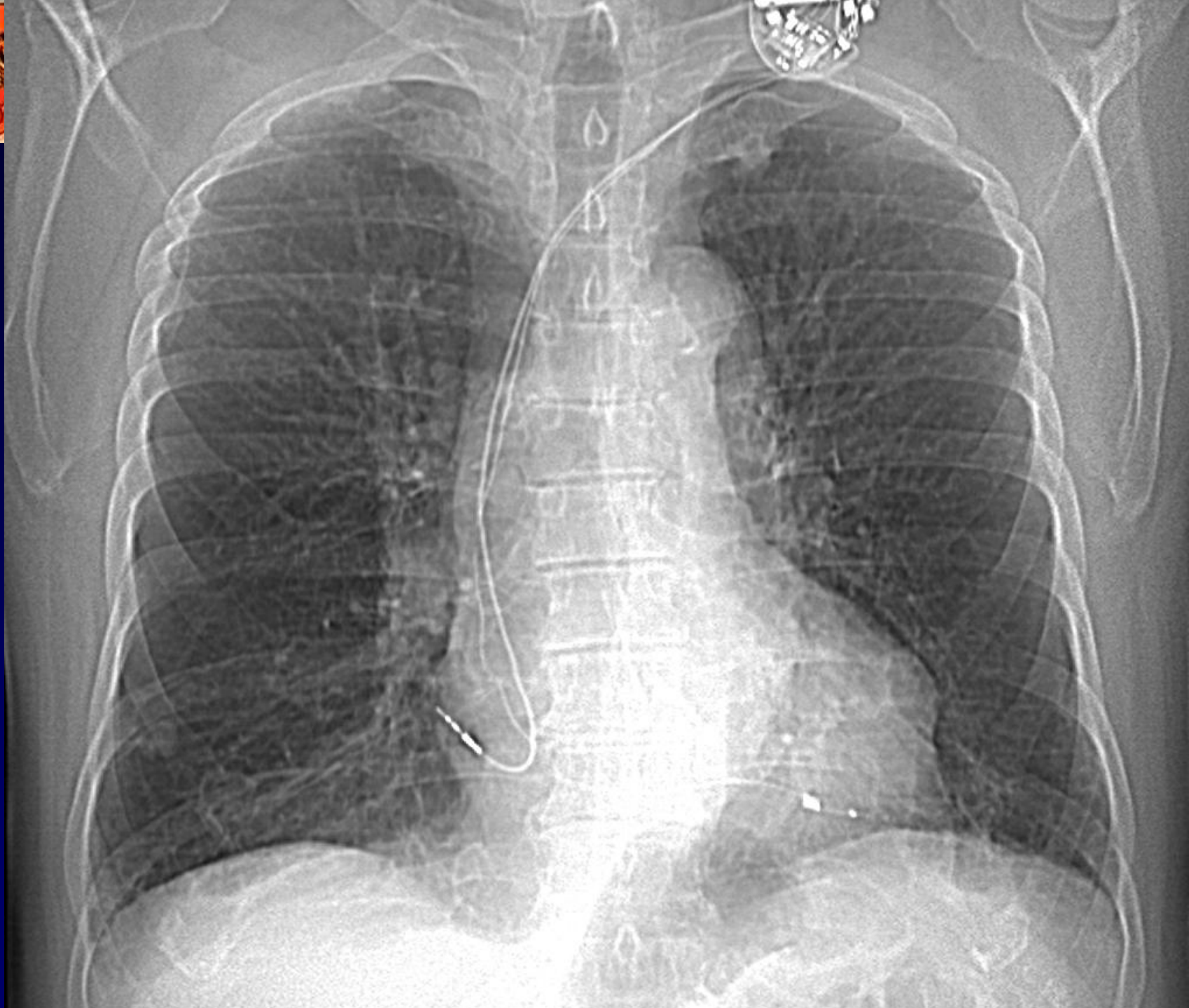
Alexis LACOUT

**Patient de 71 ans**

**Maladie chronique, ALD**

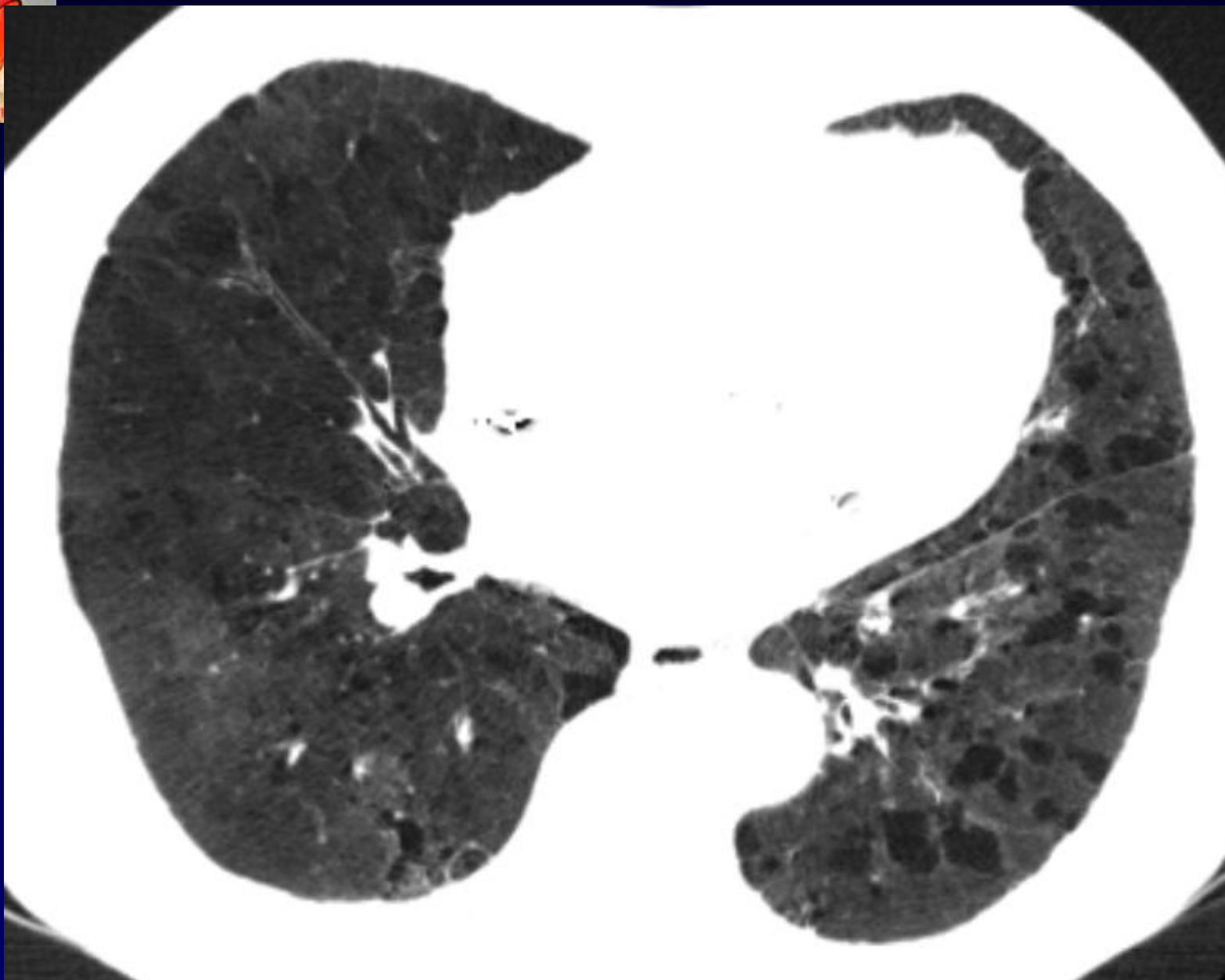
**Dyspnée**

**EFR : syndrome mixte, obstructif à – 60 %**

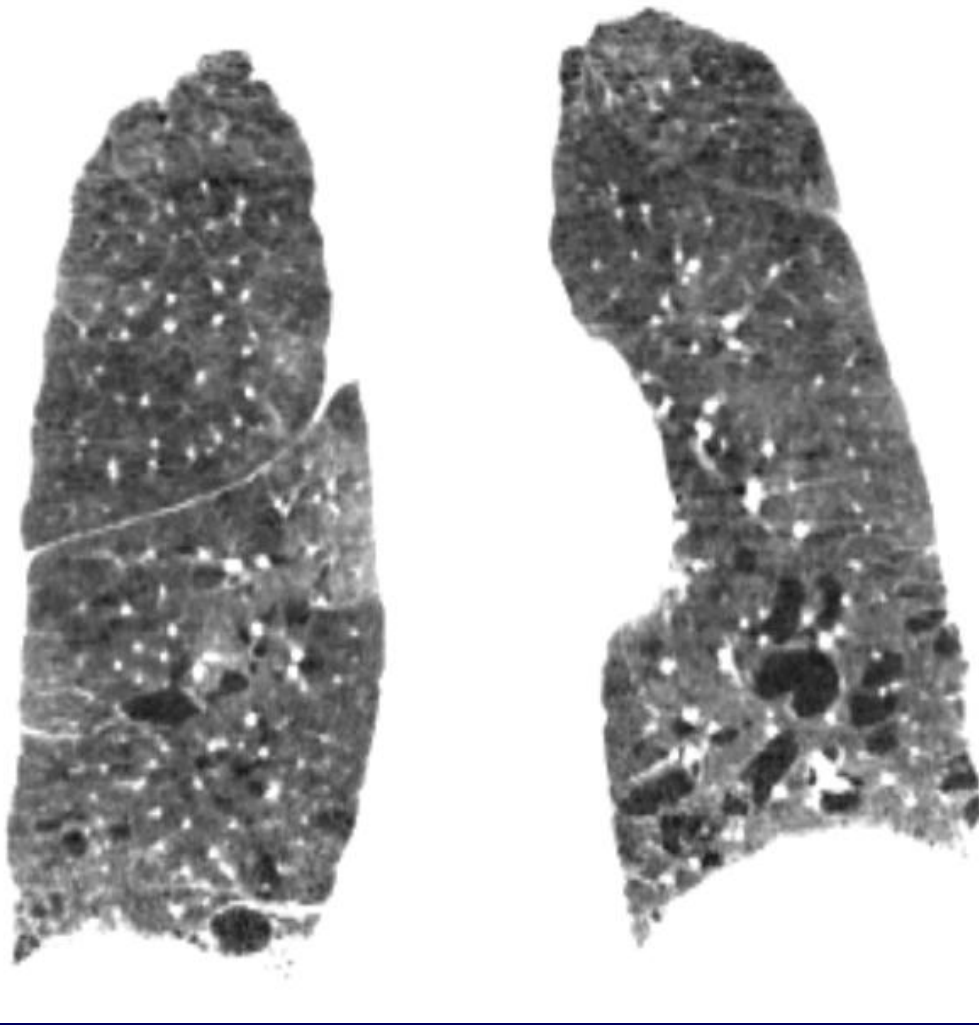




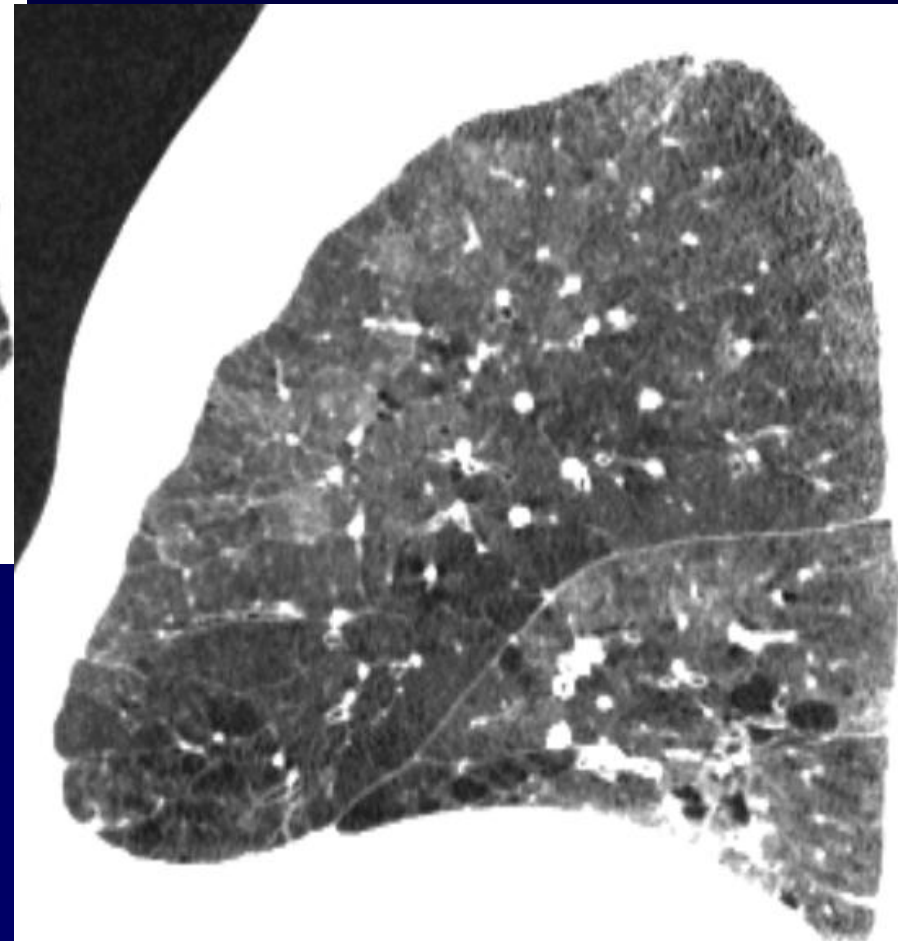


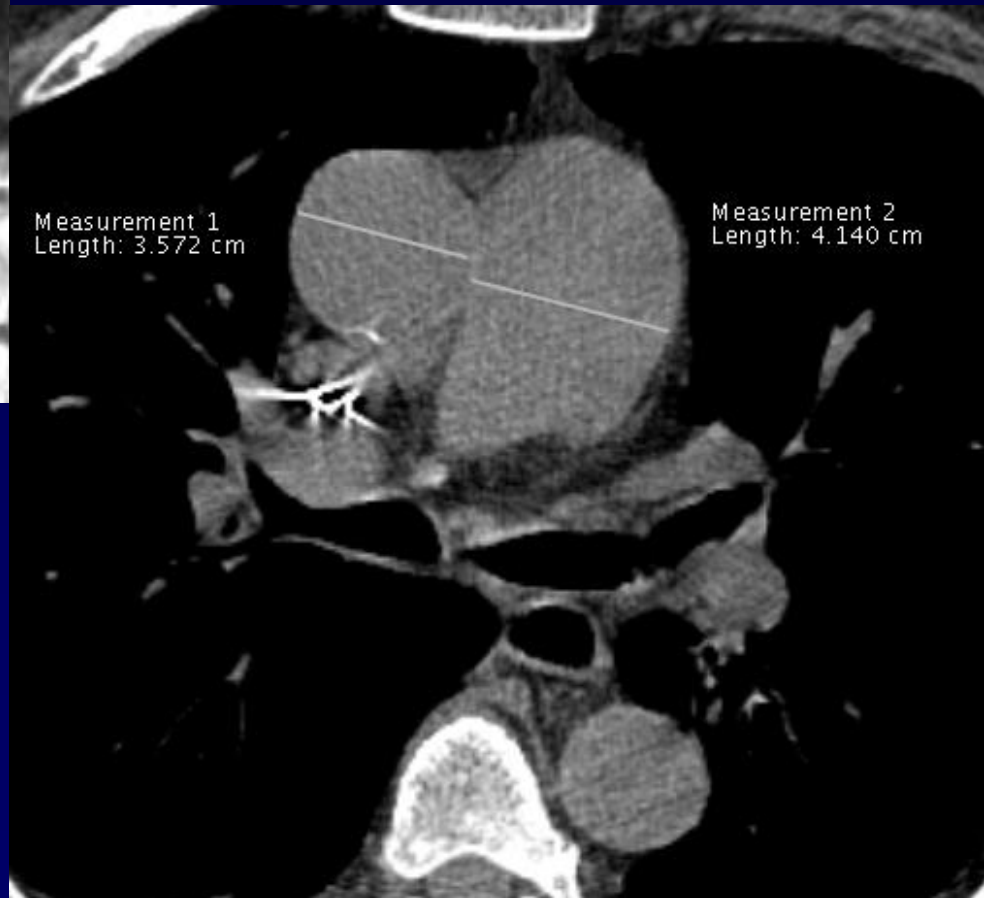


Axial minimip



Coronal et sagittal minimip





Diamètre de l'artère  
pulmonaire : 40 mm



**Diagnostic ?**



# PHS Chronique

Cause : poumon de fermier

HTAP ? (élargissement du calibre artériel pulmonaire)



# Lésions élémentaires observées

Verre dépoli « patchy »

**Et surtout, emphysème**